



# LOKREMISE LANGNAU

1864

das Langnauer Original!



# FACTS | LOKREMISE LANGNAU

- 1864** erbaut durch die bernische Staatsbahn
- 1882** Neuaufbau am heutigen Standort
- 1903** im Besitz der SBB
- 1934** Elektrifizierung des Bahnhofs und der Remise
- 1960** Anbau einer Transformerverstation
- 2004** Wegfall des Schienenanschlusses
- 2009** Beginn der Sanierung des Remisenareals
- 2013** Kauf durch den Verein EXTRAZUG.CH

Aufgrund ihrer Typologie ist die Lokremise Langnau einzigartig für die Bahnstrecke zwischen Bern und Luzern. Durch ihre städtebauliche Lage schräg gegenüber dem Aufnahmegebäude prägt die Lokremise das Bahnhofgebiet von Langnau. Das spätklassizistische Gebäude stellt sowohl typologisch als auch architekturhistorisch ein qualitativvolles Beispiel dieser Epoche dar. Das äussere Erscheinungsbild sowie die innere Raumstruktur sind weitgehend erhalten.





# FACTS | WERKSTATTGEBÄUDE

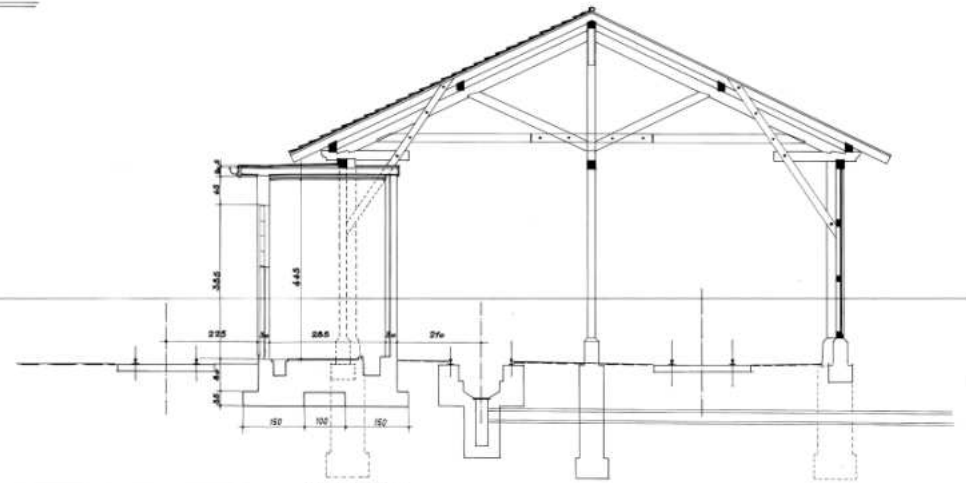
- 1921** Erbaut durch die SBB
- 2004** Aufgabe des Gebäudes
- 2009** Beginn der Sanierung des Remisenareals
- 2013** Kauf durch den Verein EXTRAZUG.CH

Das Werkstattgebäude spielt als kleineres Nebengebäude eine untergeordnete Rolle für die Bahnstrecke zwischen Bern und Luzern. Der räumliche Zusammenhang zu den benachbarten Nebengebäuden ging leider durch den Neubau des Stellwerks verloren. Architekturhistorisch ist das Gebäude zwar von untergeordneter Bedeutung, typologisch stellt es jedoch als eines der wenigen noch erhaltenen hölzernen Nebengebäude aus dieser Zeit eine Rarität dar. Das äussere Erscheinungsbild ist weitgehend erhalten, der bauliche Zustand jedoch in Mitleidenschaft gezogen.

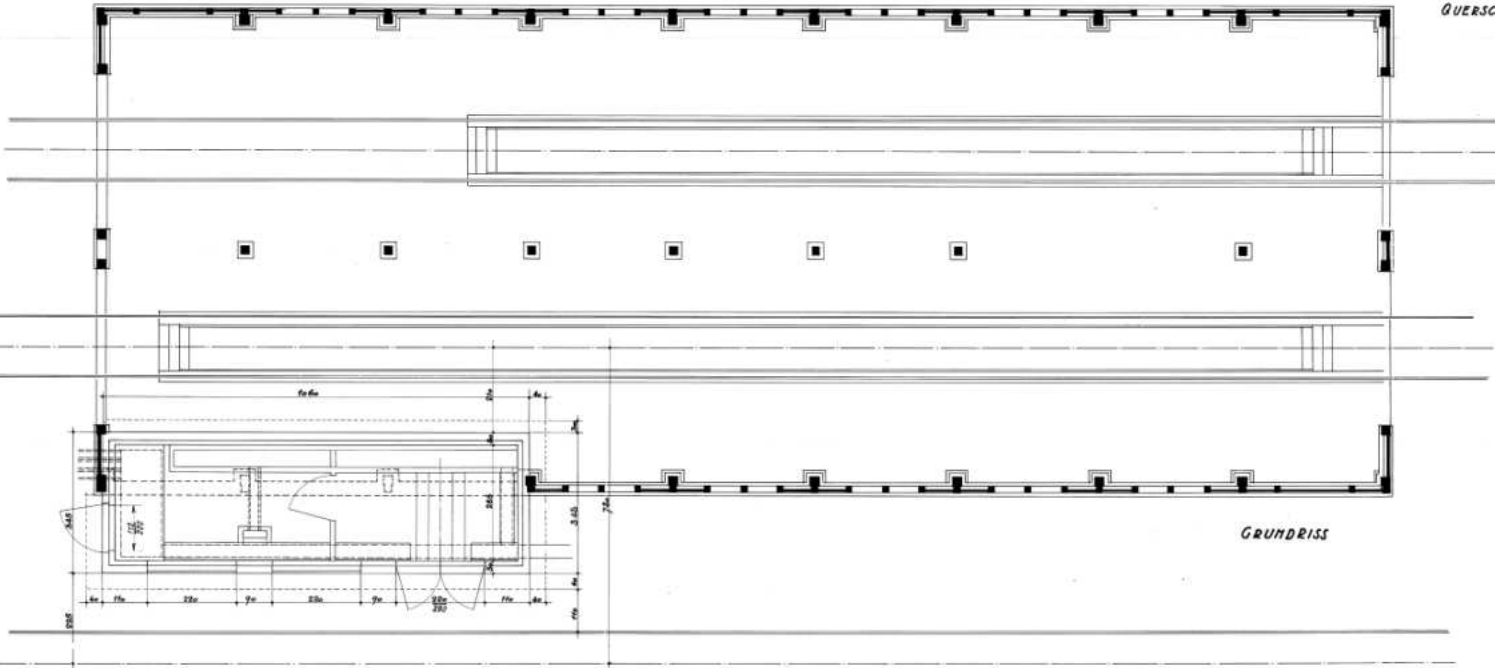




ANSICHT



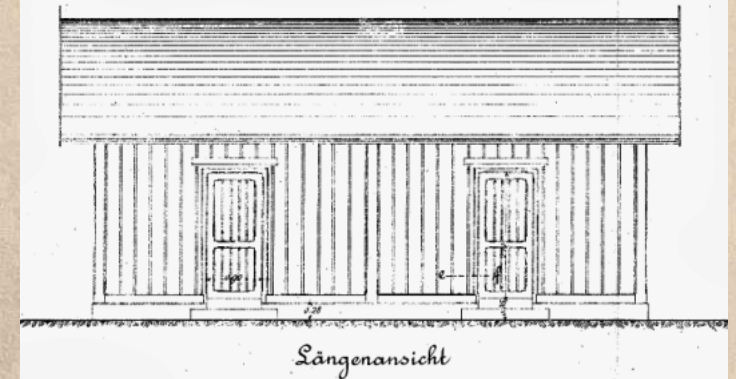
QUERSCHNITT



GRUNDRISS

# HISTORY | DOKUMENTIEREN

Nebst der Restauration der Lokremise und des Werkstattgebäudes nach denkmalpflegerischen Grundsätzen, sowie dem Einbau der wichtigen Infrastrukturen für den Verein EXTRA-ZUG.CH, ist es dem Verein ein grosses Anliegen, die Geschichte des Bahnhofs Langnau und deren verkehrstechnischen Auswirkungen zu dokumentieren.



Langnau i. E. — Bahnhof



T  
12

RAUCHER  
FUMEURS



# FACTS | VEREIN EXTRAZUG.CH

Der Ende 2011 gegründete Verein EXTRAZUG.CH hat mittlerweile eine Mitgliederanzahl von neun Aktivmitglieder und 30 Gönner. Jährlich stehen die Fahrzeuge für öffentliche Sonderfahrten und Charterreisen, sowie bei Fahrzeugvermietungen mehrmals im Einsatz. Alle Arbeiten erfolgen ehrenamtlich und unentgeltlich.

Weitere Infos über den Verein EXTRAZUG.CH im Web unter [www.extrazug.ch](http://www.extrazug.ch) oder in unserer Facebook-Gruppe.





# ZUKUNFT | ARBEIT

- Sanierung Dachabdichtung des Anbaus
- Einbau 2. Teil des Bodens
- Abwasseranschluss oder Errichtung einer Tanklösung
- Einbau sanitäre Einrichtung
- Sanierung Gebäudeelektrik
- Einbau Verlade- und Arbeitskran
- Bildung von Werkstattfläche
- Erstellung Lagerplätze für Catering
- Sanierung der Fassade

Nebst der Nutzung als Werkstatt und Abstellanlage für unsere Nostalgiefahrzeuge, ist auch geplant, das Lokremisenareal als kulturelles Veranstaltungsort nutzen zu können.

Um dies zu ermöglichen sind wir auf jede noch so kleine Spende auf das Konto **60-146689-0** (Stichwort: Lokremise) angewiesen. Vielen Dank für Ihre Unterstützung!





## Verein **EXTRAZUG.CH**

Moosstrasse 22  
CH-3550 Langnau im Emmental

[www.extrazug.ch](http://www.extrazug.ch)  
[info@extrazug.ch](mailto:info@extrazug.ch)

PC: 60-146689-0



Klicken Sie auf „gefällt mir“ und folgen Sie uns auf  
Facebook. So bleiben Sie auf dem Laufenden!